



LES GÎTES DE LILI - ARTAIX - SUD BOURGOGNE

LES GÎTES DE LILI

Bienvenue dans nos locations de Vacances à Artaix, en
Sud Bourgogne

<https://lesgitesdelili.fr>



Cindy TRAPPENIERS

☎ 06 27 71 00 89

A Les Gîtes de Lili - Gîte "Entre deux eaux" -
Artaix : 252, chemin de la rue Dinet 71110
ARTAIX

B Les Gîtes de Lili - Gîte "Le petit Arcel" - Artaix
: 252 Chemin de la Rue Dinet, Les Gîtes de Lili
71110 ARTAIX



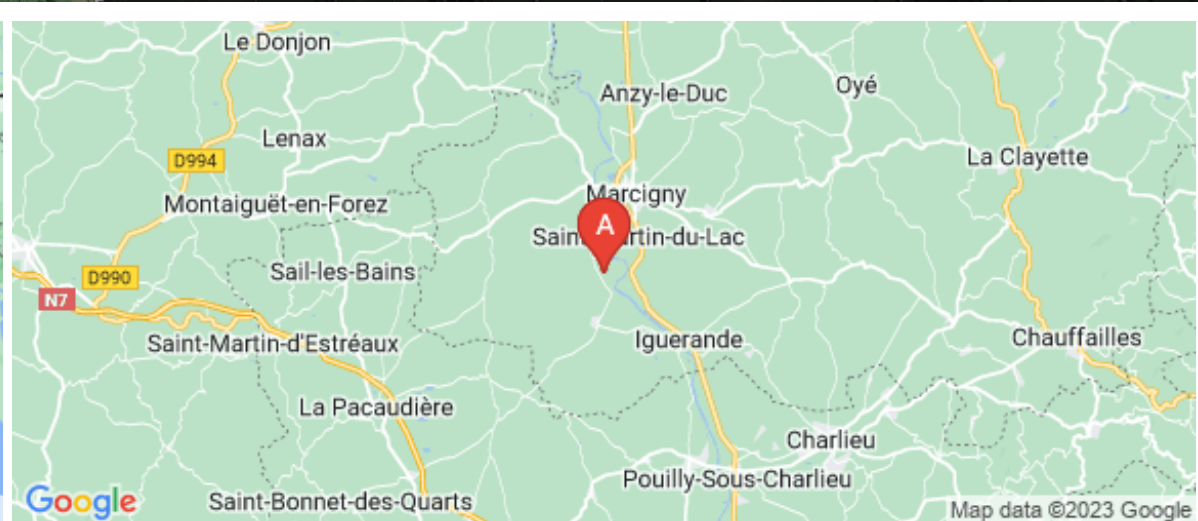
Google

Map data ©2023 Imagery ©2023 CNES / Airbus, Landsat / Copernicus, Maxar Technologies



Google

Map data ©2023 Google



Google

Map data ©2023 Google



Les Gîtes de Lili - Gîte "Entre deux eaux" - Artaix



Maison



4

personnes
(Maxi: 6
pers.)



2

chambres



73

m²



Situé sur la commune d'Artaix, dans le Brionnais, entre la Loire et son Canal, je vous présente le Gîte « Entre Deux Eaux » d'une superficie de 73 m2.

Il se compose d'une cuisine entièrement équipée (plaque de cuisson, four, lave-vaisselle, micro-ondes, frigo-congélateur...), un séjour et salon spacieux avec un clic-clac et une grande télé, 1 chambre avec un lit double en 160x200cm, 1 chambre avec 2 lits simples en 90x200cm, 1 salle d'eau avec douche à l'italienne et un WC indépendant.

Nous mettons à votre disposition des accessoires pour bébé (lits parapluies, chaise haute, vaisselle pour bébé.....)

Vous aurez un accès aux jardins, à la piscine (8x4), une aire de jeux pour enfants et un trampoline. Ces derniers sont des lieux communs aux propriétaires.

Vous avez la possibilité de louer les draps et le linge de maison.

Les animaux sont admis avec un supplément.

Depuis la ferme vous avez un départ direct à de nombreux itinéraires pédestres, cyclables et équestres.

Pour les pêcheurs la Loire et son canal ne sont qu'à quelques centaines de mètres.

Pour les cyclistes, plus de 1000km d'itinéraires ont été conçu spécialement pour vous !! De balades tranquilles en famille sur la Veloire ou des chemins pour les vététistes, il y en a pour tous les goûts.

Nous mettons à votre disposition des vélos (toutes tailles), un local pour ranger vos vélos ou vos cannes à pêche.

A quelques kilomètres de magnifiques villages classés s'offrent à vous tel que le village de Marcigny (7km), celui de Charlieu (22 km) ou encore le centre ville de Paray le Monial (27km). Un patrimoine riche en églises, musées, architectures et arts vous attendent. Ces derniers vous proposeront des marchés d'une qualité exceptionnelle et principalement local (le lundi matin pour Marcigny et le samedi matin pour Charlieu).

Si vous avez besoin de plus de renseignements, n'hésitez pas,

A bientôt,

Cindy











Pièces et équipements

<i>Chambres</i>	Chambre(s): 2 Lit(s): 3	dont lit(s) 1 pers.: 2 dont lit(s) 2 pers.: 1
	Le Gîte est composé de 2 Chambres : - la première avec un grand lit en 160X200 - la deuxième avec 2 lits simples en 90X200	
<i>Salle de bains / Salle d'eau</i>	Salle de bains avec douche	Sèche cheveux
	Salle(s) d'eau (avec douche): 1	
<i>WC</i>	WC: 1	
	WC indépendants	WC privés
<i>Cuisine</i>	Cuisine Appareil à raclette	Appareil à fondue
	Congélateur Four à micro ondes Réfrigérateur	Four Lave vaisselle
<i>Autres pièces</i>	Salon Terrasse	Séjour
<i>Media</i>	Télévision	Wifi
<i>Autres équipements</i>	Lave linge privatif	Matériel de repassage
<i>Chauffage / AC</i>	Chauffage	
<i>Exterieur</i>	Abri pour vélo ou VTT Cour commune Salon de jardin	Barbecue Jardin Terrain non clos
<i>Divers</i>		

Infos sur l'établissement

 <i>Communs</i>	A proximité propriétaire Habitation indépendante Sur une exploitation agricole	Entrée indépendante Jardin commun
 <i>Activités</i>	Prêt de vélos	
 <i>Réseaux</i>	Accès Internet	
 <i>Stationnement</i>	Parking	Parking privé
 <i>Services</i>	Location de draps et/ou de linge	Nettoyage / ménage
 <i>Extérieurs</i>	Piscine partagée Table de ping pong Aire de jeux pour enfants.	Trampoline

A savoir : conditions de la location

Arrivée Toutes les arrivées se font entre 16h et 21h (arrivée possible plus tôt après accord du propriétaire).

Il est possible de déposer vos affaires ou remorque à n'importe quel moment de la journée le jour de votre arrivée.

En Juillet et Aout les arrivées se font exclusivement le samedi.

Départ Tous les départ se font au plus tard à 11h (départ plus tardif possible après accord du propriétaire).

En Juillet et Aout les départs se font exclusivement le samedi.

Langue(s) parlée(s) Anglais Espagnol Français

Annulation/Prépaiement/Dépot de garantie Toutes les clauses de réservations, options et annulations sont disponibles sur simple demande dans le contrat de location.

Caution :
Une caution de 500€ est demandée (elle ne sera pas encaissée sauf en cas de dégradation).

Electricité :
Un relevé de consommation d'électricité est réalisé à l'arrivée et au départ de chaque vacancier. La consommation électrique est à régler en supplément.

Moyens de paiement

Ménage Le ménage en fin de location est possible, moyennant un supplément de 100€.

Draps et Linge de maison Location de draps possible : 5€ / lit par séjour

Location de linge de maison possible : 5€ par séjour (tapis de bain, torchons)

Enfants et lits d'appoints Lit bébé

Lits parapluies avec un vrai matelas disponible sur demande.

Animaux domestiques Les animaux sont admis.

Animaux admis après accord du propriétaire et en supplément : 10€ /animal /séjour

Tarifs (au 16/08/23)

Les Gîtes de Lili - Gîte "Entre deux eaux" - Artaix

Les locations en Juillet et Aout ne se font que du samedi au samedi

Tarifs en €:	Tarif 1 nuit en semaine (L, M, M, J, D)	Tarif 1 nuit en weekend (V ou S)	Tarif 2 nuits weekend (V+S)	Tarif 7 nuits semaine
du 01/07/2023 au 02/09/2023				510€
du 02/09/2023 au 04/11/2023	105€	105€	190€	460€
du 04/11/2023 au 30/03/2024	105€	105€	190€	390€



Les Gîtes de Lili - Gîte "Le petit Arcel" - Artaix
☆☆☆



Maison



3

personnes



1

chambre



30

m²



Faites une pause et détendez-vous dans cette paisible maisonnette. Au calme, sans être isolé, le gîte est situé entre la Loire et son canal. Intégralement refait, ce logement vous apportera tout le confort nécessaire : une véritable cuisine équipée, un salon avec TV, 1 chambre spacieuse, une salle d'eau. En ce qui concerne les extérieurs : une piscine hors sol 7,5x3,75m, une grande aire de jeux pour vos enfants, une table de ping-pong, un panier de basket. Ces derniers sont des lieux communs aux propriétaires et à l'autre gîte. Vous avez la possibilité de louer les draps et le linge de maison. Depuis la ferme vous avez un départ direct à de nombreux itinéraires pédestres, cyclables et équestres. Pour les pêcheurs la Loire et son canal ne sont qu'à une centaines de mètres. Pour les cyclistes, plus de 1000km d'itinéraires ont été conçu spécialement pour vous !! De balades tranquilles en famille sur la Voie-Verte ou des chemins pour les vététistes, il y en a pour tous les goûts. Nous mettons à votre disposition des vélos (toutes tailles), un local pour ranger ces derniers ou pour vos cannes à pêche. A quelques kilomètres de magnifiques villages classés s'offrent à vous tel que le village de Marcigny (7km), celui de Charlieu (22 km) ou encore le centre ville de Paray le Monial (27km). Un patrimoine riche en églises, musées, architectures et arts vous attendent. Ces derniers vous proposeront des marchés d'une qualité exceptionnelle et principalement local (le lundi matin pour Marcigny et le samedi matin pour Charlieu).

Pièces et équipements

Chambres

Chambre(s): 1

Lit(s): 0

dont lit(s) 1 pers.: 0

dont lit(s) 2 pers.: 0

Salle de bains / Salle d'eau

WC

Cuisine

- Congélateur
- Four
- Lave vaisselle
- Réfrigérateur

Autres pièces

Media

- Télévision

Autres équipements

Chauffage / AC

- Chauffage

Exterieur

- Salon de jardin

Divers

Infos sur l'établissement



Communs

- A proximité propriétaire
- Mitoyen locataire
- Sur une exploitation agricole



Activités



Réseaux

- Accès Internet



Stationnement



Services

- Nettoyage / ménage



Extérieurs

A savoir : conditions de la location

Arrivée

Départ

Langue(s) parlée(s) Anglais Espagnol Français

Annulation/
Prépaiement/
Dépot de
garantie

Moyens de paiement Cartes de paiement Chèques bancaires et postaux
Espèces

Ménage

Draps et Linge
de maison

Enfants et lits
d'appoints

Animaux domestiques Les animaux ne sont pas admis.

Tarifs (au 16/08/23)

Les Gîtes de Lili - Gîte 'Le petit Arcel" - Artaix

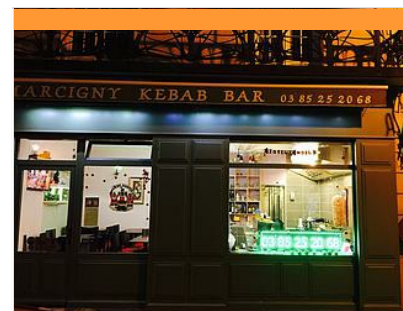
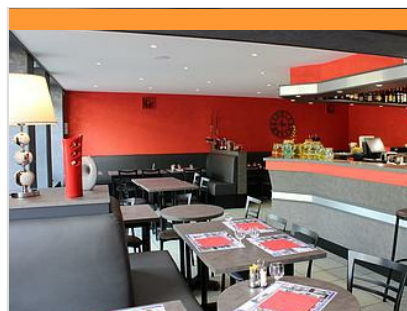
Tarifs en €:	Tarif 1 nuit en semaine (L, M, M, J, D)	Tarif 1 nuit en weekend (V ou S)	Tarif 2 nuits weekend (V+S)	Tarif 7 nuits semaine
du 01/07/2023 au 02/09/2023				
du 02/09/2023 au 04/11/2023				
du 04/11/2023 au 30/03/2024				

Mes recommandations

Découvrez les incontournables

Voie verte et itinérances

OFFICE DE TOURISME MARCIGNY-SEMUR
WWW.BRIONNAIS-TOURISME.FR



Restaurant Béatrice Héritier

☎ 03 85 25 23 65

29, place du Cours

🌐 <https://www.beatriceheritier.com>

4.4 km
📍 MARCIGNY



La chef et son équipe seront heureux de vous accueillir dans un cadre ancien et moderne à la fois. Cette cuisine gastronomique est faite de plats traditionnels ainsi que de recettes revisitées au goût de cette chef qui a travaillé auprès de grands chefs étoilés sur Lyon Nantes et Montpellier, mais également à l'étranger, en Angleterre, en Allemagne, aux États-Unis et dans la Caraïbe. Sa cuisine tourne autour de tous ces voyages... Restaurant traiteur, épicerie fine.

Crêperie - Pizzeria "Côté Cours"

☎ 03 85 25 46 56

18, place du Cours

🌐 <https://www.cote-cours.fr/>

4.4 km
📍 MARCIGNY



Carte. Galettes bretonnes, pizzas, entrecôtes charolaises, crêpes.

Restaurant Le Vieux Puits

☎ 03 85 25 11 05

11, place du Cours

🌐 <http://www.restaurant-levieuxpuits.fr>

4.5 km
📍 MARCIGNY



Toute l'équipe du vieux puits vous accueille dans une ambiance chaleureuse et sympathique. Spécialiste de la viande charolaise, nous vous invitons à déguster notre entrecôte (350 grammes minimum), foie gras maison et un grand choix de salades composées. La carte change au rythme des saisons : une cuisine simple mais authentique. Chaque semaine, le chef propose également un menu suggestion servi en soirée et le samedi midi. Le restaurant a été rénové en 2017 et la salle de banquet en 2020.

Marcigny Kebab Bar

☎ 03 85 25 20 68

5, place des Halles

4.5 km
📍 MARCIGNY



Menus : kebab, hamburger, tacos, panini... Fast-food, desserts turcs. Repas sur place ou à emporter.

Le Première Ligne

☎ 03 85 53 40 74

Rue de la République

🌐 <http://www.lepremiereligne.fr>

4.7 km
📍 CHAMBILLY



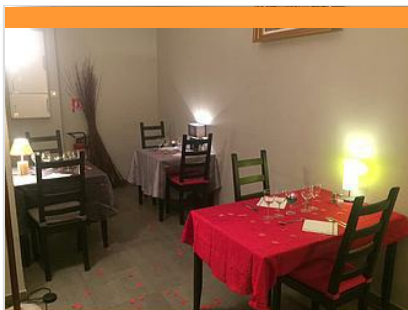
Une cuisine simple et conviviale, à base de produits frais et de saison ainsi qu'une viande de qualité (née, élevée et abattue dans le Charolais).

Mes recommandations (suite)

Découvrez les incontournables

Voie verte et itinérances

OFFICE DE TOURISME MARCIGNY-SEMUR
WWW.BRIONNAIS-TOURISME.FR



L'Auberge du Tilleul

☎ 09 75 99 28 22#07 78 95 75 79
Le Bourg 71 Route de Melay

🌐 <https://l-auberge-du-tilleul.webnode.fr/>

6.2 km

📍 CHENAY-LE-CHATEL



L'Auberge du Tilleul est un bar-restaurant et traiteur qui propose aussi un dépôt de pains, presse, poste et Ups.



Aux Vendanges de Bourgogne

☎ 03 85 81 13 43#06 76 92 62 38
5 Rue Denis Papin

🌐 <http://www.auxvendangesdebourgogne>

24.5 km

📍 PARAY-LE-MONIAL



Notre restaurant labellisé "Logis" d'inspiration traditionnelle avec les produits du terroir "fait maison" saura vous séduire vos papilles. Viande charolaise, gougère d'escargots de Bourgogne, mille feuille de Poires, coulis de cassis.



La Crêperie

☎ 09 87 01 47 14
27 Rue des 2 Ponts

🌐 <https://www.lacreperierestaurant.com>

24.8 km

📍 PARAY-LE-MONIAL



Situé en plein centre ville, à quelques pas du centre historique et ses nombreux monuments, Annabelle et son équipe sont ravis de vous accueillir au sein de leur nouvel établissement. Venez passer un moment convivial et agréable, autour d'excellentes galettes et crêpes accompagnées d'une bolée de cidre. La cheffe saura ravir chacun d'entre vous grâce à ses recettes, goûteuses et raffinées, élaborées en partie à l'aide de produits locaux. WIFI et parking public à proximité.



Pizzéria Le Stromboli

☎ 03 85 81 16 62
1, rue des 2 Ponts - BP 35

24.9 km

📍 PARAY-LE-MONIAL



À quelques pas de la basilique, la pizzéria Le Stromboli vous accueille toute l'année dans un cadre chaleureux et agréable. Cuisine traditionnelle faite maison, spécialités italiennes et pizzas à emporter sur demande.



Bougres d'Anes

☎ 03 85 84 16 70
Putinat

🌐 <https://www.bougresdanes.com/fr/>

4.0 km

📍 MELAY



Nos 20 ânes vous attendent pour partir à la découverte sur une journée ou plusieurs jours de notre magnifique petit pays. Ils porteront vos bagages et soulageront les jambes des plus jeunes. Ils seront pour vous de magnifiques compagnons de voyage.

Mes recommandations (suite)

Découvrez les incontournables

Voie verte et itinérances

OFFICE DE TOURISME MARCIGNY-SEMUR
WWW.BRIONNAIS-TOURISME.FR



Centre VTT Brionnais Découvertes

☎ 03 85 25 34 52
15 rue de La Gare

🌐 <http://www.brionnais-decouvertes.com>

4.4 km
📍 MARCIGNY



En Brionnais, venez rouler sur les 25 itinéraires, de 6 à 45 km. Les circuits sont organisés en boucle, permettant, ainsi, un retour systématique au point de départ mais sont également reliés les uns aux autres. Avec l'aide de la cartographie existante (carte générale, plans individuels et panneaux panoramiques installés dans les bourgs traversés), vous pourrez composer l'itinéraire de votre choix. Les circuits peuvent également être combinés avec la Voie Verte. La couleur des balises indique le degré de difficulté : noir très difficile, rouge difficile, bleu facile, vert très facile. Des coteaux pentus du Haut-Brionnais aux bords de Loire, le Centre VTT en Brionnais sera votre terrain d'entraînement sportif ou autre lieu de détente, en séjour multi-activités ou "farniente", en autonomie ou en formule "guidon en main". Pour votre séjour tout compris, incluant hébergement, restauration, activités sportives et visites diverses, n'hésitez



Brionnais Découvertes - Location de vélos et rollers

☎ 03 85 25 34 52
15 rue de la gare

🌐 <http://www.brionnais-decouvertes.com>

4.4 km
📍 MARCIGNY



En plus de multiples activités sportives animées sur le territoire, la gestion du centre VTT et la conception de séjours touristiques, Brionnais Découvertes propose également de la location de matériel : VTC, VTT, 2 VTT et 6 VTC électriques, remorque enfants, vélo enfants tractés, casques et rollers. Opération mai à vélo, un mois pour adopter le vélo pour la vie. Samedi 6 mai : 10 h café offert au départ avec cadeau de bienvenue Samedi 13 mai : 14 h - 16h, profitez gratuitement de notre piste d'initiation VTT. Lors de ces deux dates 1 vélo électrique loué = 1 deuxième vélo électrique à moitié prix, et 1 vélo adulte loué = 1 vélo enfant gratuit (pour les - de 14 ans).



Brionnais Découvertes (à pied)

☎ 03 85 25 34 52
15 rue de La Gare

🌐 <http://www.brionnais-decouvertes.com>

4.4 km
📍 MARCIGNY



Brionnais Découvertes (association affiliée UFOLEP) gère un réseau de 25 circuits balisés. Elle anime des balades et randonnées hebdomadaires toute l'année ainsi que des balades ponctuelles, à thème, en période estivale. Des séjours nature et culture d'une journée à une semaine (pédestre et multi-activités) sont également proposés.



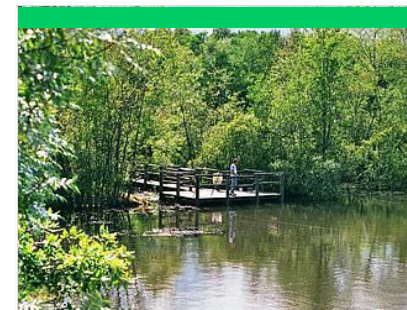
Piscine

☎ 03 85 25 10 54#03 85 25 03 51
Boulevard des Prairies
🌐 <https://www.marcigny.fr/>

4.7 km
📍 MARCIGNY



Piscine de plein air, ouverte durant toute la saison estivale. Elle est équipée d'un grand bassin de natation sportive de 25 mètres, d'un plus petit qui sont tous les deux chauffés, et d'une pataugeoire. Autour un espace vert est proposé à la détente. Sur place, une buvette est à votre disposition. Possibilité de prendre des cours de natation avec le club.



Espace de loisirs de Melay

☎ 03 85 84 04 84
Lapillonne

🌐 <http://www.mairie-melay.fr>

5.9 km
📍 MELAY



Dans cette ancienne carrière est aménagé un espace de loisirs avec tables de pique-nique, terrain pour jouer aux boules et étang pour la pêche.



Plan d'eau aménagé

☎ 03 85 84 07 14

Les Chambons

🌐 <http://www.iguerande.fr>

6.3 km

📍 IGUERANDE



Plan d'eau pour la pêche avec jeux pour enfants, tables de pique-nique, parcours de santé et sculptures. Cartes de pêche en vente à l'épicerie de la commune.



Arganoë

Argues

8.3 km

📍 BAUGY



Location de canoës et de kayaks pour des descentes sur la Loire, à l'heure, à la demi-journée, journée ou plusieurs jours. Remontée en mini-bus ou voiture. Possibilité d'encadrement sur demande.



Muséo'parc du Marinier

☎ 04 77 60 12 42

Port de Plaisance

11.1 km

📍 BRIENNON



Au port de plaisance de Briennon, sur les bords du canal reliant Roanne à Digoin, le Muséo'Parc accueille petits et grands. Le parc pour enfants (3 à 12 ans) a été aménagé au cœur d'un espace arboré, avec golf-miniature, jeux d'eau, trampolines, toboggans, tyrolienne, jeu d'énigmes et un mini-bassin à pédalos. Animaux non acceptés.



Etang de Beauverney

☎ 03 85 25 85 92

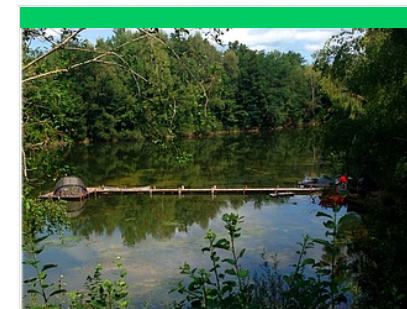
Beauverney

15.0 km

📍 VAUBAN



L'empoissonnement de l'étang est composé de carpes et friture. Vous êtes priés de bien vouloir respecter le règlement intérieur qui sera affiché sur le site. Des toilettes, tables, et barbecue sont à disposition.



Aquadev - Centre de pêche à la carpe en no-kill

La Lande

🌐 <http://www.aquadev.fr>

16.6 km

📍 VAUBAN



Location du plan d'eau (droit de pêche et exclusivité du site), mise à disposition d'un bateau, pêche de nuit. Prêt de matériel de pêche. 48 heures - 72 heures - 96 heures - Semaine de 6 jours - Semaine de 7 jours.

Mes recommandations (suite)

Découvrez les incontournables

Voie verte et itinérances

OFFICE DE TOURISME MARCIGNY-SEMUR
WWW.BRIONNAIS-TOURISME.FR



Ferme Equestre de Saint-Laurent

26 route de Vauban

<https://www.randochevalbourgogne.com>

17.8 km

 SAINT-LAURENT-EN-BRIONNAIS 

Activités club : formation du cavalier classique et pleine nature à partir de 6 ans y compris adulte, initiation adulte promenade de 1h à 4h, sortie à la journée, accueil de groupes, accueil à la carte pendant les vacances. Activités randonnées : week-ends "TGV-TGV" ou "TGV-Club", randonnée "prestige", rando-stage pour ados. Activités élevage. Formation professionnelle : accueil de stagiaires, mise à niveau, formation ATE et MATE. Activité attelage : promenade de 1 heure à la journée. Formation en attelage.



Aéro-club Louis Notteghem Saint-Yan

☎ 03 85 84 94 37

Aérodrome

<http://www.aeroclub-styan.fr>

19.0 km

 SAINT-YAN 

Situé en Saône-et-Loire, au cœur de la Bourgogne, l'aéroclub est à la fois chargé d'histoire et résolument tourné vers l'avenir. Saint-Yan, grâce à des précurseurs et des pilotes exceptionnels comme Louis Notteghem ou Raymond Vivien, a été le berceau de l'aviation moderne, en inventant les méthodes de pilotage utilisées dans le monde entier. Cette tradition se poursuit avec l'ENAC qui continue de former sur la plateforme plusieurs dizaines de pilotes pros chaque année. Créé en 1968 par les membres du SEFA, l'aéroclub de Saint-Yan est maintenant ouvert à tous les passionnés d'aviation. Basé sur la plateforme de Saint-Yan, avec 2 pistes en dur, une piste en herbe, protégé par une CTR et une TMA en semaine, l'aéroclub bénéficie de structures de qualité permettant le vol et la formation aéronautique dans toutes les conditions VFR y compris de nuit. Avec un parc de 3 DR400 et d'un Jodel D113 tous



Para Club Ascensionnel Charolais Brionnais Saint Yan

La Plaine

<https://www.facebook.com/ParaClubAs>

20.3 km

 SAINT-YAN 

Grâce à un véhicule tracteur ou un treuil, vous effectuez une montée progressive en altitude. Après le largage du câble de traction, vous évoluez seul, en toute autonomie. Vols de découverte en solo (seul sous une voile adaptée avec assistance radio et après formation). Activité possible dès 12 ans révolus. 1er vol : 73€ ; 2ème vol : 10 € ; 3ème et 4ème vol : 8,50 € ; 5ème et 6ème vol : 7,50 € ; 7ème et 8ème vol : 6,50 €.



BDS Rando Quad

121 chemin du Bois de Dyo

<https://www.bds-rando-quad.com/>

22.0 km

 SAINT-SYMPHORIEN-DES-BOIS 

Balades en quad en randonnée, accompagné d'un guide diplômé d'Etat. Que vous soyez novices, débutant ou confirmés, les balades s'adaptent à votre niveau. En famille ou entre amis, des sensations de liberté vous attendent ! Uniquement sur réservation.



Maison de la Mosaïque Contemporaine : Centre de Formation

☎ 03 85 88 83 13

15 bis quai de l'Industrie

<http://maisondelamosaïque.org>

24.7 km

 PARAY-LE-MONIAL 

Ce centre de formation à la mosaïque d'art propose une vingtaine de stages d'une semaine dispensés par de grands professionnels. L'association est reconnue "Organisme de formation professionnelle". Les participants viennent de toute la France et de l'étranger. Cette offre de formation n'a pas d'équivalent en France et même plus loin. Des ateliers hebdomadaires de quelques heures sont également proposés. Ils sont animés par des bénévoles d'octobre à juin.

Mes recommandations (suite)

Découvrez les incontournables

Voie verte et itinérances

OFFICE DE TOURISME MARCIGNY-SEMUR
WWW.BRIONNAIS-TOURISME.FR



Location de rosalies - Office de Tourisme

☎ 03 85 81 10 92

25 avenue Jean Paul II

🌐 <http://www.tourisme-paraylemonial.fr>

24.9 km

📍 PARAY-LE-MONIAL



Montez dans ce drôle de quadricycle 3 places et partez en famille avec toutes les générations, les tout petits (de 18 mois à 5 ans) sur les 2 sièges à l'avant et toute la famille pédale dans la bonne humeur à la découverte de Paray-le-Monial.

Centre Nautique de Paray-le-Monial

☎ 03 85 81 91 93

Boulevard Henri de Régnier

🌐 <https://www.legrandcharolais.fr/bassins>

25.1 km

📍 PARAY-LE-MONIAL



Une piscine couverte pour l'hiver et un centre nautique l'été. Le bassin couvert est ouvert de septembre à juin tous les jours (hors jours fériés et fermetures techniques). Le bassin hiver accueille tous les publics, des scolaires aux retraités d'associations en faisant la demande. Ses dimensions et sa profondeur permettent de proposer aux usagers des animations : "l'aquagym", la "familiarisation aquatique" et les "bébés-nageurs" ou le "jardin aquatique". Un espace extérieur de qualité avec environ 1 hectare de terrain et 1 000 m² de bassins. Les jeunes enfants trouveront aisément à partager leur temps entre la pataugeoire, le toboggan, le bassin ludique de 300 m² et les jeux dans la pelouse. Les autres bassins restent accessibles avec la mise à disposition de matériel de flottaison. Les adeptes du bronzage et les sportifs profiteront du bassin sportif de 25 m x 12,5 m, de la fosse à plongeurs. Eau chauffée à

Les Canalous (location de bateaux habitables)

☎ 03 85 53 76 74#03 85 53 76 70

Port de Plaisance - Rive Droite La

Maison du Bateau

🌐 <http://www.canalous-bourgogne.com>

27.5 km

📍 DIGOIN



Location de bateaux habitables sans permis de 2 à 12 personnes. 1 bateau adapté aux personnes à mobilité réduite. 6 bases de départ en Bourgogne : Briare (45), Digoïn et Louhans (71), Pontailleur-sur-Saône (21), Châtillon-en-Bazois (58) et Mailly-le-Château (89).

Les Canalous (location de bateaux à la journée)

☎ 03 85 53 76 74

Port de Plaisance Rive droite

🌐 <https://www.lescanalous.com/location-d>

27.5 km

📍 DIGOIN



Location de bateaux à la journée : à bord du Wanday (de 2 à 12 personnes) sans permis. Location à la demi-journée : 120 €. Location à la journée : 180 €. Au départ de Digoïn (71) ou Briare (45)

Bateau Ville de Digoïn

☎ 03 85 53 76 78

Port de Plaisance, Rive Droite Rue du port Championnet

🌐 <http://www.croisiere-digoïn.fr>

27.5 km

📍 DIGOIN



Bienvenue à bord du bateau "Ville de Digoïn". Profitez d'un moment de détente, au fil de l'eau, en pleine nature. Vivez la traversée du pont-canal et le passage d'au moins une écluse. Un équipage à votre service pour vous faire découvrir les secrets du monde fluvial. Suivant la croisière choisie, navigation sur l'un des trois canaux : le canal du Centre, le canal latéral à la Loire ou le canal de Roanne. Notre situation géographique vous permet de découvrir trois terroirs : le Charolais, le Bourbonnais, le Brionnais. En croisière promenade ou en déjeuner croisière, venez passer un moment de convivialité.

Mes recommandations (suite)

Découvrez les incontournables

Voie verte et itinérances

OFFICE DE TOURISME MARCIGNY-SEMUR
WWW.BRIONNAIS-TOURISME.FR



Escape game culinaire au Domaine des Marguerites

602 Rue de Chamoge

<https://domaine-des-marguerites.fr/escape-game-culinaire>

32.8 km
BARON



Escape game culinaire, Jean-Pierre COFFRE est décédé la veille du lancement officiel de sa recette, celle-ci reste donc un mystère. Cet escape game culinaire est un concept totalement original imaginé pour Mélanie et Cédric. Dans des paniers en osier, que les participants doivent ouvrir en résolvant une énigme, se trouvent d'autres énigmes, des ustensiles... qui permettront de découvrir les ingrédients de la recette secrète de Jean-Pierre Coffre. L'idée de cet escape game est d'amener les participants, répartis en équipes, à collaborer. Pour pouvoir ouvrir la dernière boîte dans laquelle se trouve la recette, chaque équipe doit se servir des résultats découverts par les autres équipes. Les joueurs ont environ une heure pour trouver la recette. Il est préférable d'être au moins trois par équipe pour pouvoir jouer. On peut jouer sur place au Domaine des Marguerites ou demander au couple de venir animer une soirée avec. Jusqu'à



Escape game autour de d'Artagnan au Domaine des Marguerites

602 Rue de Chamoge

<https://domaine-des-marguerites.fr/escape-game-artagnan>

32.8 km
BARON



On connaît peu de choses du véritable d'Artagnan... Saviez-vous par exemple que son épouse, Anne-Charlotte de Chanlecy, était originaire de notre petit coin de Saône-et-Loire ? Et que sa vie en Bourgogne du Sud cachait bien des mystères ! Pour tenter de percer le secret du célèbre mousquetaire, nous vous invitons à pousser la porte de notre ferme-auberge pour mener l'enquête en famille ! Vous vous retrouvez dans une pièce à l'atmosphère étrange, on dirait que le temps s'est arrêté. Seule une tablette allumée et posée sur la table vous indique que cette pièce vit toujours... Approchez vous et laissez-vous transporter au temps des mousquetaires. Attention, le temps imparti commence à défilier ! Vous disposez d'1 heure. Faites appel à la logique, à la réflexion et à la communication pour fouiller la pièce, trouver les indices et résoudre l'énigme du secret de d'Artaanan. Accessibles



Enquête Game Haut-Clunisois

☎ 03 85 59 72 24
6 place de l'Eglise

36.3 km
MATOUR



Enquête-Game en Haut-Clunisois, dans le village de Montmelard et au Mont Saint Cyr. Vous devrez faire appel à votre ingéniosité et à votre esprit d'équipe pour résoudre les intrigues qui vous sont proposées. Munis de votre valise de l'enquêteur et à l'aide d'accessoires, vous mènerez l'enquête en utilisant les indices mis à votre disposition. Une aventure ludique, enrichissante, palpitante pour tous, en famille ou entre amis. En extérieur. A partir de 12 ans, de 2 à 6 personnes. Location Office de Tourisme à Matour. Réservation préalable obligatoire.



Karting Alcava Gueugnonnais

Zone de loisirs de Chazey

37.1 km
GUEUGNON



Organisation de journées / demi-journées et soirées. Pour les groupes : séminaires, anniversaires, comités d'entreprises, direction d'entreprises. Pour les particuliers : suivant horaires, hors plages horaires sur réservation. 20 kartings SODI SR5 270 cm3 et 15 kartings ALPHA KTCS 270 cm3 avec châssis carbone pour les groupes. 12 kartings enfants SODI LR5 pour les 7-13 ans. 10 quads pour enfants de 7 à 14 ans. Chronométrage électronique avec visualisation en direct sur grand écran et feuille d'émargement pour chaque session correspondant à tous les tours chronométrés. Terrasse de 80 m² avec vue panoramique.



Camping du Lac - Stand-up paddle

☎ 03 85 88 14 49
Le Fourneau

<https://www.campingdulac.eu/activites-stand-up-paddle>

39.3 km
PALINGES



Une envie de s'amuser, de tester son équilibre, en famille ou entre amis... Vous avez trouvé! Venez au Camping du Lac pour pratiquer le stand-up paddle sur le lac du Fourneau.

Mes recommandations (suite)

Découvrez les incontournables

Voie verte et itinéraires

OFFICE DE TOURISME MARCIGNY-SEMUR
WWW.BRIONNAIS-TOURISME.FR



Balade des sept châteaux

☎ 04 70 34 61 31#04 70 47 45 86

Office de Tourisme - Site de Dompierre-sur-Besbre 145 Grande Rue

🌐 <https://ignrando.fr/fr/parcours/fiche/deta>

40.8 km

📍 DOMPIERRE-SUR-BESBRE



Possibilité de Départ de Dompierre-sur-Besbre/Office de Tourisme. - Prendre la direction du Parc des Percières situé en face de la gendarmerie (pancartes Véloroute Direction Moulins), puis suivre cette signalétique pour sortir de Dompierre. Suivre "Chemin des Percières. Puis, tourner à droite Rue des Percières. - A l'intersection, prendre à gauche (après le ralentisseur), puis prendre sur la droite et tout de suite prendre sur la gauche (suivre les pancartes Véloroute vers Moulins sur environ 4 km (chemin du Pal) ; - Arrivée à proximité du parc Le Pal, prendre à gauche (signalisation absente), rester sur la gauche signalétique Véloroute (direction Lapalisse- Saint Pourçain sur Besbre) ; - Arrivée à Saint-Pourçain-sur-Besbre (Arrêt au Château de Toucy), puis suivre la signalétique de la Véloroute ; - Dans le bourg de Saint-Pourçain-sur-Besbre, s'arrêter à l'église, la contourner afin d'admirer son



Le PAL - Parc d'attractions et animalier

☎ 04 70 42 68 10

CS 60001 Saint-Pourçain-sur-Besbre

🌐 <https://www.lepal.com>

42.8 km

📍 DOMPIERRE-SUR-BESBRE



5ème parc d'attractions français par son nombre de visiteurs, Le PAL est également le 1er site de loisirs de la Région Auvergne-Rhône-Alpes avec plus de 690 000 entrées en 2022. Le PAL propose : - 31 attractions spectaculaires pour toute la famille (Yukon Quad, Twist, train de la mine Azteka, Disque du soleil, Cinéma Dynamik 3D, Rafting, Rivière canadienne, Bateau pirate...), - 1000 animaux des cinq continents évoluant dans de vastes environnements (éléphants, girafes, singes, tigres, lions, hippopotames, alligators...), - 3 fabuleuses représentations animalières à vocation pédagogique : le ballet des otaries, le carnaval des plumes (vols de perroquets) et les Oiseaux et des Hommes (nombreuses espèces d'oiseaux en vol). Côté restauration : à l'heure du déjeuner de nombreuses formules de restauration sont proposées aux visiteurs. Côté hébergement : un séjour exceptionnel



Acro'Bath, Parc de Loisirs Nature

☎ 03 85 50 87 14

377 route du 4ème Bataillon de Choc

🌐 <http://www.acrobath.com>

45.5 km

📍 BERGESSERIN



Acro'bath, Parc de loisirs en forêt, Bienvenue en forêt ! Un lieu préservé, idéal pour passer un moment de détente et de découverte parmi les 40 essences d'arbres du parc. L' Aventure par Nature C'est la biodiversité qui vous accueille ! Nous vous invitons : à mieux la connaître (arbres, et faune discrète ...) à travers les nombreuses animations proposées (sortie oiseaux, soirée des P'tits Trappeurs, Initiation à la Botanique ...) à la goûter avec le snack bio et local (avec les produits de nos amis producteurs locaux !) à la protéger : ici pas de jetable, des toilettes sèches, du compostage , une réduction pour les cyclistes, et des moutons jardiniers ... L' Aventure par le Geste C'est haut, ça bouge, ça file Contrôler son corps, ses émotions, sa force ... Faire naître le plaisir ! Nos parcours acrobatiques avec 120 ateliers vraiment différents, imaginés et réalisés par notre équipe de sportifs, sont inspirés par la sensation inédite. le plaisir du geste et



Thermes de Bourbon-Lancy

☎ 03 85 89 18 84

5 Place d'Aligre

🌐 <http://www.thermes-bourbon-lancy.fr>

46.5 km

📍 BOURBON-LANCY



Les Thermes de Bourbon-Lancy proposent des cures thermales conventionnées par la Sécurité Sociale pour traiter les rhumatismes, l'arthrose et les maladies cardio-artérielles. La station propose également des séjours santé plus courts sur 6jours, 3 jours... Profitez d'une pause bien-être et santé au coeur de la Bourgogne du Sud.



CeltÔ Spa et Bien-Être

☎ 03 85 89 06 66

12 Avenue de la Libération

🌐 <http://www.celto.fr>

46.6 km

📍 BOURBON-LANCY



CeltÔ Spa et Bien-Être comprend plusieurs espaces dédiés à la détente et au bien-être. Retrouvez les Espaces Thermoludiques avec piscine d'eau thermale, sauna, hammam, jacuzzi, banquette de pierres chaudes... ainsi que les Espaces Bien-Être réservés aux soins esthétiques, soins du visage et modelages du monde.

Mes recommandations (suite)

Découvrez les incontournables

Voie verte et itinérances

OFFICE DE TOURISME MARCIGNY-SEMUR
WWW.BRIONNAIS-TOURISME.FR



Casino de Bourbon-Lancy

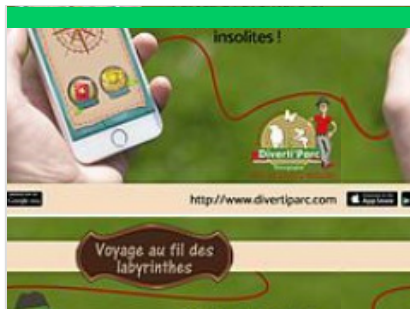
☎ 03 85 89 38 80
17 Rue du Breuil

🌐 <http://www.casino-bourbon-lancy.fr/>

47.5 km
📍 BOURBON-LANCY



Situé au bord du plan d'eau du Breuil, le casino dispose de nombreuses machines à sous, d'une table de boule, d'un restaurant avec vue et d'une terrasse ouverte. De nombreux artistes de renommée nationale sont déjà venus : Olivier LEJEUNE, Chantal GOYA, Julie PIETRI, François FELDMAN. Les jeux sont réservés aux personnes majeures sous réserve des conditions d'accès liées à la réglementation en vigueur. Entrée gratuite avec présentation d'une pièce d'identité obligatoire.



Explor'Games@ à Diverti'Parc

☎ 03 85 79 59 08
Les Bruyères du Parc - Route de
Gueugnon

🌐 <http://www.divertiparc.com>

50.1 km
📍 TOULON-SUR-ARROUX



Envie de challenge... Relevez les 12 défis de l'Explor Games@ à travers le Parc à l'aide de votre smartphone : jeux d'observation, résolution d'énigmes, épreuves sportives... à vous de jouer ! 2 niveaux de difficultés (parcours pour les 3-10 ans et parcours pour ados-adultes)



Diverti'Parc

☎ 03 85 79 59 08
Les Bruyères du Parc Route de
Gueugnon

🌐 <http://www.divertiparc.com>

50.1 km
📍 TOULON-SUR-ARROUX



Une odysée au cœur d'une nature préservée ! Amusez-vous avec les Jeux XXL, la Vache-toboggan, les parcours cordages, les karts à pédales, le sentier pieds nus. Hissez-vous sur la tour panoramique en forêt. Orientez-vous au cœur des labyrinthes en tous genres... Partez à la découverte de la biodiversité animale en observant les 25 races de vaches. Amusez-vous à reconnaître les essences d'arbres dans le jardin botanique régional puis plongez en forêt pour une escapade sensorielle. Envie de challenge... Relevez les 12 défis de l'Explor Games@ à travers le parc et à l'aide de votre Smartphone : jeux d'observation, résolutions d'énigmes, épreuves sportives... 2 niveaux de difficulté (parcours pour les 3-10 ans et parcours ados-adultes). Prolongez votre séjour par une nuit insolite dans l'un des hébergements du parc : Vache Ecolodge, roulotte familiale, goutte d'Ô. vaisseau spatial, carré d'étoiles...



Roulotte en Bourgogne

☎ 03 85 57 90 48
23, rue Jean Catelas

50.9 km
📍 SAINT-VALLIER



Association qui œuvre pour la sauvegarde du cheval de trait. Promenade en calèche à l'heure, demi-journée, journée. Randonnée en roulotte au week-end, à la semaine. Un guide vous racontera l'histoire locale. La roulotte peut accueillir une famille, elle est équipée d'espaces couchage, d'accessoires de cuisine. En route pour la vie de bohème, au cœur de l'inouïable.



Equivalée - Pôle Événementiel

☎ 03 85 32 09 73
2 Porte des Prés

🌐 <https://www.ehnc.fr/competitions-eques>

53.8 km
📍 CLUNY



Le pôle événementiel Equivalée Cluny est un complexe d'environ 20 hectares. Il a été conçu pour valoriser et promouvoir la filière équine auprès du grand public et des socioprofessionnels. Il y est notamment organisé plus de 70 journées de manifestations sportives qui sont toutes gratuites et ouvertes au public. En plus des événements sportifs, Equivalée est un centre d'entraînement apprécié par les professionnels. Il n'est pas rare, en se baladant sur le site, d'apercevoir des cavaliers qui profitent de la qualité technique des installations pour perfectionner et entraîner leur chevaux. Site labellisé FFE

Mes recommandations (suite)

Découvrez les incontournables

Voie verte et itinérances

OFFICE DE TOURISME MARCIGNY-SEMUR
WWW.BRIONNAIS-TOURISME.FR



Touroparc Zoo

☎ 03 85 35 51 53
400 Rue du Parc

📄 <https://billetterie.touroparc.com/extranet>

56.8 km
📍 ROMANECHÉ-THORINS



Lions, lémuriers, girafes mais aussi rhinocéros, hippopotames... ils sont tous là ! 600 animaux sur 12 hectares de nature, une harmonie qui accueille autant les mammifères que les oiseaux et reptiles. Après un tour du parc zoologique, place aux attractions pour le plaisir des petits mais aussi des plus grands. Monorail, tacots, bouées souterraines, manège, chevaux galopants, accrobranche et rivière canadienne : de quoi passer un bon moment en famille et repartir avec de jolis souvenirs. Enfin, pour une pause rafraîchissante, rien de tel que l'espace aquatique : chevauchez votre bouée ou foncez tête baissée dans les toboggans. Laissez-vous porter par les eaux pour terminer votre journée inoubliable. Sans oublier l'aire de 36 jeux d'eau et les 3 pentagliss : hors bassin, pour s'amuser en toute tranquillité et sans danger ! (Ouvert les week-ends du mois de juin puis tous les jours en juillet et août). Côté



Les Chemins de Fer du Creusot

☎ 03 85 55 26 23
Rue des Pyrénées

📄 <http://parcdescombes.com/train-touristic>

70.6 km
📍 LE CREUSOT



Embarquez à bord du petit train pour cheminer dans la verdure, à travers les collines surplombant le Creusot. Circulant sur une voie ferrée à écartement étroit, le tacot des Crouillottes servait autrefois à évacuer les cendres des hauts fourneaux des usines du Creusot. Il a été entièrement restauré et permet aujourd'hui de faire une promenade en pleine nature près du Parc des Combes.



Parc des Combes

☎ 03 85 55 80 03#03 85 55 26 23
Rue des Pyrénées

📄 <http://www.parcdescombes.com>

70.7 km
📍 LE CREUSOT



Le Parc des Combes propose toute une gamme d'activités en pleine nature sur plus de 70 hectares. Le train des deux vallées (locomotives à vapeur ou diesel) dessert le parc touristique des Combes et emprunte le circuit des deux vallées. Deux circuits : 1h30 de balade sur 10 km ou 40 minutes sur 5,2 km. La luge d'été, piste de 435 mètres, une vitesse pouvant atteindre... 40 km/heure ! Accessible à tous. Le Déval'Train : 207 mètres de sensations sur une montagne russe, à toute allure pour les petits comme pour les grands. Le Nautic Jet : un bateau hissé à 8 mètres de hauteur démarre une course folle pour terminer par un saut au milieu d'un bassin aquatique. La tyrolienne : nacelle propulsée à 10 mètres de hauteur. Le Vertingo : six enfants et adultes sont projetés à une hauteur de 6 mètres dans une nacelle yo-yo. L'Alpine Coaster : de nouvelles sensations de glisse ; 700 mètres sur un parcours dynamique, virages.



Echappée Morvan d'Ailes

9 route de la Garde

72.1 km
📍 LA COMELLE



La Rando Pieds Nus avec les Rapaces en Liberté Envie d'un voyage nature, insolite, ludique et pédagogique pour petits et grands ? Promenez-vous Pieds Nus avec des rapaces en liberté ! Une balade pour se reconnecter à une nature intacte et préservée à Blibracte, Grand Site de France, profiter des paysages magiques du Mont Beuvray en toutes saisons, ressentir la complicité entre les oiseaux et leurs fauconniers et vous imprégner de l'Esprit des Lieux ! Sur un sol facile pour "marcheurs pieds nus" débutants ou confirmés, cette promenade se vit comme un moment de lâcher-prise et d'évasion pour profiter au passage d'un massage de la voûte plantaire dispensé par la forêt elle-même ! La liberté, vous en rêviez... C'est parti !! Une balade hors du temps en compagnie de rapaces en liberté, qui respecte les rythmes de chacun : des oiseaux, des enfants, des amoureux de la nature, des photographes, de ceux qui traînent



Aquafunpark Laives

les lacs de Laives

📄 <https://aquafunpark-laives.fr/>

78.8 km
📍 LAIVES



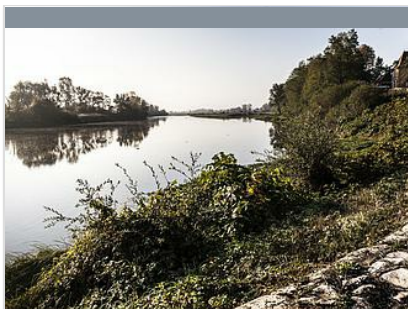
Nouvelle activité depuis 2022 aux lacs de Laives. Un parc aquatique gonflable sur l'eau d'environ 1 000 m² pour s'amuser et se rafraîchir pour une belle journée d'été. Il est accessible pour adultes et enfants à partir de 8 ans (6 ans si accompagné d'un adulte). Le port du gilet de sauvetage fourni est obligatoire. Les sessions sont de 1 ou 2 heures.

Mes recommandations (suite)

Découvrez les incontournables

Voie verte et itinérances

OFFICE DE TOURISME MARCIGNY-SEMUR
WWW.BRIONNAIS-TOURISME.FR



Balade eaux calmes

☎ 03 85 25 39 06

1.1 km
📍



Cet itinéraire vous conduira des bords de Loire au chemin de halage du canal de Roanne à Digoin. Au lieu-dit les Brenons, ne soyez pas étonnés de croiser une famille de cigognes, celles-ci reviennent nicher chaque année...



Sur les traces du muguet

☎ 03 85 25 39 06

1.2 km
📍



Entre histoire locale et patrimoine naturel, ce parcours vous conduira de sous-bois en bord de Loire ; ainsi vous pourrez cueillir du muguet au printemps et admirer le bord de Loire au fil des saisons.



Escapade entre campagne et canal

☎ 03 85 25 34 52

2.6 km
📍



Au départ de Melay et son église, vous voguerez entre le Canal de Roanne à Digoin, les bocages du Brionnais et finirez au village de Céron accompagné par le chant des oiseaux.



Circuit des quatre bois

☎ 03 85 25 39 06

2.7 km
📍



Tout au long de ce circuit, vous découvrirez de belles maisons brionnaises, des murets en pierre sèche et une charmante église romane. Vous cheminerez entre prairies et forêt, aussi ne soyez pas surpris de croiser lièvres, chevreuils ou charolaises...



Balade à travers le bocage

☎ 03 85 25 39 06

2.7 km
📍



Partez à la découverte du bocage melayot, de ses grandes prairies où paissent tranquillement les vaches charolaises. D'autres animaux fréquentent également ces espaces, aussi, avec un peu de chance, vous croiserez peut-être chevreuils, renards ou faisans...

Mes recommandations (suite)

Découvrez les incontournables

Voie verte et itinéraires

OFFICE DE TOURISME MARCIGNY-SEMUR
WWW.BRIONNAIS-TOURISME.FR



Chemin des mariniers et des tuiliers

☎ 03 85 25 39 06

2.8 km
📍



Le canal de Roanne à Digoin, espace paisible de navigation à l'heure actuelle, fut un axe de communication très actif aux 19ème et 20ème siècles. Les mariniers chargeaient les péniches de tuiles fabriquées sur le territoire pour ensuite les transporter à destination.



Boucle A5 : La balade des étangs

☎ 03 85 25 39 06

4.4 km
📍



Au fil de ce parcours facile, vous conjuguez promenade sur la Voie verte et détente en faisant quelques haltes pour observer la faune et la flore des bords de Loire, des étangs et du marais de Montceaux L'Etoile (espace naturel sensible accessible toute l'année).



Outre-Loire

☎ 03 85 25 34 52

4.4 km
📍



Au départ de Marcigny, une traversée au cœur du bocage vous attend ! Après avoir rencontré plusieurs églises romanes, vous passerez non-loin des Marais de Montceaux-L'Etoile, puis rejoindrez l'arrivée, longeant la Loire, sa faune et sa flore ligérienne.



La balade des pierres jaunes

☎ 03 85 25 34 52

4.4 km
📍



Au départ de Marcigny, ce circuit vous invite à voguer entre l'Arconce et la Loire, au fil de cette balade qui vous mènera tantôt vers les églises romanes de nos villages, tantôt vers la faune et flore ligérienne.



Boucle A6 : La grimpe des clochers

☎ 03 85 25 39 06

4.4 km
📍



- Suivre la Voie verte en direction du nord sur 9 km. - Tourner à droite, suivre la D130 pour rejoindre Montceaux-L'Etoile. - Traverser le bourg et poursuivre en direction de Versaugues. - Prendre à droite et rejoindre Anzy-le-Duc. - A la sortie du bourg, suivre Sarry. - A l'entrée du bourg, bifurquer à droite et atteindre Semur-en-Brionnais. - Continuer en direction de l'église Saint-Martin-la-Vallée, suivre la D8 pour rejoindre Marcigny.

Mes recommandations (suite)

Découvrez les incontournables

Voie verte et itinérances

OFFICE DE TOURISME MARCIGNY-SEMUR
WWW.BRIONNAIS-TOURISME.FR



Immersion bocagère

☎ 03 85 25 34 52

4.4 km
📍



Au départ de Marcigny, vous vous baladerez entre le bocage et les bois alentours, comme le bois de Glenne, le bois du Roi, le bois de Morvent, le bois de Pommier, le bois de la Guy. Vous pourrez vous arrêter pour visiter l'Église de Mailly.



Circuit roman

☎ 03 85 25 34 52

4.4 km
📍



Au départ de Marcigny, vous vous baladerez dans le bocage Brionnais et voguerez entre l'Arconce et la Loire. Par chance, vous pourrez apercevoir des hérons, des aigrettes ou peut-être même des cigognes.



Entre Monts et Vallées

☎ 03 85 25 34 52

4.4 km
📍



Au départ de Marcigny, vous monterez au village de Sarry puis Briant et vous descendrez vers la commune de Sainte-Foy. Une balade à travers bois et bocage.



Sur les terres de Saint-Hugues

☎ 03 85 25 34 52

4.4 km
📍



Au départ de Marcigny, vous partirez sillonner le bocage du Brionnais et découvrirez sur votre chemin : Semur-en-Brionnais, l'un des plus beaux villages de France avec sa Collégiale romane et son Château médiéval qui est le plus anciens édifices de Bourgogne du Sud.



Chemin Saint-Hugues

☎ 03 85 25 39 06

4.5 km
📍



Ce circuit vous conduira de Marcigny à Semur-en-Brionnais, village médiéval classé parmi les plus beaux de France. Au fil de ce parcours, vous pourrez admirer le riche patrimoine de ces deux communes : tour, églises, châteaux, chapelles et de beaux points de vue.

Mes recommandations (suite)

Découvrez les incontournables

Voie verte et itinérances

OFFICE DE TOURISME MARCIGNY-SEMUR
WWW.BRIONNAIS-TOURISME.FR



Du canal aux pâturages

☎ 03 85 25 34 52

4.5 km
📍



Au départ de Chambilly, vous pourrez découvrir le port d'Artaix qui donne sur les bords de Loire, voir le Pont Canal ou "cuvette" sur la rivière de l'Arçon et ses sous-bois. Passez au village de Chambilly, en longeant le Canal avec sa belle vue surplombant le fleuve Loire, en passant par Bourg-le-Comte et Céron.



Entre Loire et canal

☎ 03 85 25 39 06

4.7 km
📍



Ce circuit, comme son nom l'indique, vous conduira entre bords de Loire et chemin de halage pour ensuite prendre un peu de hauteur et profiter du point de vue.



Circuit des deux rivières

☎ 03 85 25 39 06

6.2 km
📍



Partez à la découverte du village et de son bocage ; les lieux-dits rencontrés au fil de votre parcours sont les témoins du riche passé de la commune : le château, l'hôpital,... Avant de partir, vous pourrez observer près de l'église une croix templière, autre vestige du passé.



Les mille hommes

☎ 03 85 25 39 06

8.4 km
📍



Bourg-le-Comte est situé sur une colline dominant la Loire. En contrebas vous apercevrez le canal de Roanne à Digoin, avec l'écluse qui fut pendant de nombreuses années la plus profonde de France...



Circuit des trois coteaux

☎ 03 85 25 39 06

9.9 km
📍



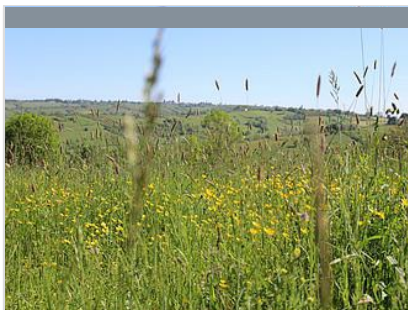
Situé au cœur du bocage brionnais, Anzy-le-Duc saura vous charmer grâce à cette balade entre coteaux, prairies, forêt domaniale, rivière. A la fin de votre randonnée, vous pourrez découvrir l'église romane, l'une des plus belles du territoire avec ses décors sculptés et ses peintures.

Mes recommandations (suite)

Découvrez les incontournables

Voie verte et itinérances

OFFICE DE TOURISME MARCIGNY-SEMUR
WWW.BRIONNAIS-TOURISME.FR



La Vallée du Bézo

☎ 03 85 25 39 06

12.9 km
📍



Au fil de ce parcours, vous pourrez admirer un magnifique panorama qui s'étend de Dun aux Monts de la Madeleine, cheminer le long du Bézo, affluent du Sornin et découvrir le patrimoine : le château de Montcelly (18ème siècle), la chapelle de Saint-Amable et bien évidemment l'église en partie romane.



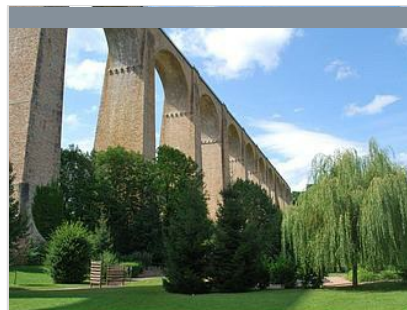
Sentier découverte du Petit Versailles

☎ 03 85 28 16 35

23.8 km
📍



Au Bourg, après l'église, droite au passage de la rivière "La Genette", à droite vue sur la montagne de Dun et sa Chapelle. Au carrefour "Sarre". Au croisement à droite, et suivez le hameau de "Sarre". Aire de pique-nique où vous pouvez faire une halte, ensuite chemin à droite dans le Bois de Sarre. Au bout du sentier à travers les bois vous arrivez à l'étang de Morne suivez la direction "Trappeloun" à gauche. Au bout du chemin longez la RD79 pour atteindre à gauche direction "Bois de Sarre". 150m plus loin à droite entrez de nouveau dans le bois. Vue sur la commune de Gibles et sur la montagne de Montmelard "Saint Cyr". Suivez le sentier sous-bois en tenant toujours votre droite Au petit pont à gauche, petite montée, direction "La Lande". Au carrefour "Croix de la Lande" à droite et suivre la direction "Les Bruyères" Après l'ancienne maison de chemin de fer au carrefour, à gauche, suivez et traversez le pont de chemin de fer. Traversez la



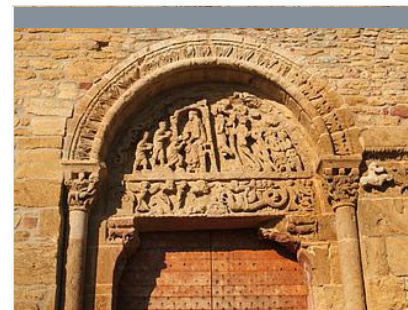
Dun et la vallée du Mussy

☎ 03 85 28 16 35

23.9 km
📍



Départ : Viaduc de Mussy-sous-Dun. Passez sous le viaduc. Après 50 mètres, tournez à gauche et montez jusqu'au point N°2 « Le Fournay » un magnifique point de vue sur la vallée du Mussy. A « la Combe » point N°3 tournez à gauche et montez à travers bois et champs jusqu'au point N° 5 « Dunet ». De là, il vous est possible hors circuit, de continuer votre promenade jusqu'au sommet de la montagne de Dun. Vous y trouverez une chapelle ouverte à la visite pendant l'été, elle est de style roman et fut bâtie en 1898 par le Comte de Rambuteau. A l'intérieur, de nombreuses œuvres d'art : statue d'une Vierge du XVIe siècle, un retable de la nativité du XVIe, une piéta en pierre, un ostensorio du XVIe siècle, une monstration espagnole du XVIe siècle contenant des reliques de l'enfant Jésus de Prague et de Saint Bruno. Un magnifique panorama s'étale à vos pieds sur le Charolais, le Beaujolais, le Roannais. Sinon poursuivez dans le



Paray-le-Monial : circuit n° 1 - Églises romanes : Anzy-le-Duc et Montceaux-l'Étoile

☎ 03 85 81 10 92

24.9 km
📍



Au départ de l'office de tourisme, découvrez la basilique du Sacré-Cœur datant des XIe et XIIe siècles. Ce chef-d'œuvre de l'art roman en Bourgogne est l'un des plus beaux exemples de l'architecture clunisienne. Emprunter la passerelle J. Moulin, puis la rue de la République à gauche jusqu'au Canal du Centre. Le Canal du centre, ouvert entre 1791 et 1793, est l'œuvre d'Emiland Gauthey. Il relie la Loire à la Saône sur 112 km. Au feu continuez tout droit, après le pont de la voie de chemin de fer tournez à droite en direction de Versaugues sur la D191. Au kilomètre 12 prenez à droite la D130 jusqu'à Montceaux-l'Étoile. Tournez à gauche jusqu'au bourg du village. La petite église est remarquable par son portail. Sur une pierre unique qui forme à la fois le tympan et le linteau est figurée une admirable scène de l'Ascension. Continuez tout droit sur la D174 jusqu'au petit village d'Anzy-le-Duc. L'église comote parmi les plus



Circuit de la Vallée du Sornin

☎ 03 85 28 16 35

26.8 km
📍



Après avoir quitté le bourg, direction Le Cornet; continuez sur la droite avec une belle vue sur le mont St Cyr et Châtenay. Tournez à droite pour rejoindre Montrossin, puis la Croix des Bières, la croix de Tête Noire. Vous atteindrez la vallée du Sornin. Vous pourrez alors admirer le Château de Chevannes (XVI siècle, ne se visite pas). Direction Le Bois de Fray, puis le Grand Poiseuil, le chemin suite ensuite la vallée en surplombant le Sornin et en offrant une belle vue panoramique sur le village de Saint-Racho avec les montagnes de Dune (738m) et de Dun (708m). Traversez ensuite le Bois des Roches. Enfin, revenez au point de départ par un chemin traversant prés et praires de Collonges au bourg.

Mes recommandations (suite)

Découvrez les incontournables

Voie verte et itinérances

OFFICE DE TOURISME MARCIGNY-SEMUR
WWW.BRIONNAIS-TOURISME.FR



Circuit de la Chapelle de Dun

☎ 03 85 28 16 35

26.8 km
📍



Départ du bourg, vers la croix de la Chaux, prenez à gauche, puis ensuite à droite au cimetière, entre pâturages et forêts, il faut grimper la côte de Collonges. Beau point de vue tout en haut. Continuez dans les bois. Tournez à droite, puis à la sortie du bois, vous découvrez le côté Rhône avec vue sur le Mont St Rigaud (1012m). Passant par la Croix du Plâtre, vous longerez Anglure-sous-Dun, puis Mussy-sous-Dun avec vue sur son viaduc (61 m au plus haut). Ce circuit vous mènera à 708 m d'altitude, jusqu'à la Chapelle de Dun, (jadis "Dun le Roy"), vestige d'un passé glorieux. Le circuit chemine ensuite dans les bois jusqu'aux Corneloups, puis après un beau panorama à gauche sur La Clayette et ses environs, rejoignez Les Gauthiers. La fin du circuit passe par Le Cornet et retour au point de départ au Bourg.



Le Canal de Roanne à Digoin

27.3 km
📍



Le Canal de Roanne à Digoin traverse le Brionnais, célèbre pour ses églises romanes et la qualité de ses paysages. Le canal de Briare fait une brève incursion sur le territoire bourguignon : à ne pas manquer, les écluses de Rogny-les-Sept-Ecluses. Nombre d'écluses : 10. Tirant d'eau : 1,80 m. Tirant d'air : 3,45 m.



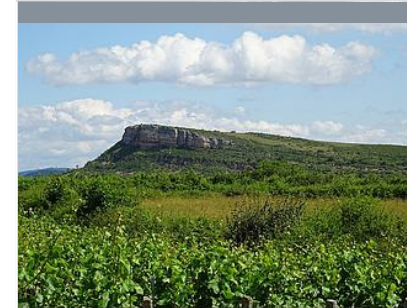
Les secrets de la Roche de Solutré

☎ 03 85 35 82 81

53.6 km
📍



« Un navire pétrifié surplombant une mer de vignes » (Alphonse de Lamartine). Décelez tous les secrets de la mythique Roche de Solutré, grâce aux bornes informatives qui jalonnent le sentier aménagé. A mi-parcours, vous découvrirez les pelouses sèches entretenues par les chevaux de race Konik Polski et quelques ânes. Au sommet, profitez d'une vue à 360° sur le paysage du Val-de-Saône et des monts du Mâconnais. En toile de fond, un magnifique panorama sur les Alpes s'offre à vous. Lors des beaux jours, vous pourrez apercevoir le Mont Blanc.

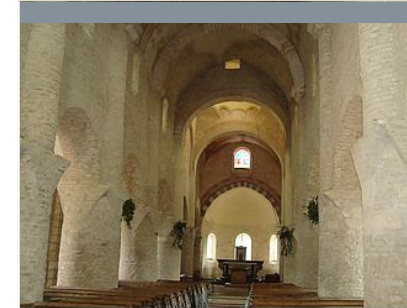


Sentier des Légendes

54.1 km
📍



Sentier portant sur la légende de la bête faramine, grand oiseau de mauvaise augure qui posa des péripéties aux habitants de Vergisson... Ce sentier peut également être réalisé au départ du parking de la Voie Romaine à Solutré.



Boucle 10 bis : Boucle des églises romanes

61.5 km
📍



Un circuit roman champêtre de villages et hameaux aux maisons typiques de Bourgogne. A Bissy-sous-Uxelles, admirez le lavoir octogonal à l'architecture en impluvium. Chapaize se repère au loin avec les 35 mètres du clocher roman de l'église, un village où il fait bon flâner dans une belle quiétude. Filez sur Prayes et une succession de hameaux au cœur de la campagne. Dans l'écrin de Blanot, le prieuré et l'église romane ne laisseront personne insensible. Un petit bijou roman. Le retour par Donzy, Cortambert et Bray révèlent aussi de belles surprises.



Eglise Saint-Etienne

☎ 03 85 25 39 06#03 85 84 04 84
Le Bourg
🌐 <http://www.brionnais-tourisme.fr/>

2.6 km
📍 MELAY



L'église de Melay a été reconstruite au XIXe siècle à l'emplacement d'un édifice roman. Les restes de l'église romane sont encore très visibles : au niveau du clocher et de la travée sous le clocher. De plus, une série étonnante de huit chapiteaux sculptés permettent de classer ce monument dans la liste des églises romanes du Brionnais.



Espace du Pressoir

☎ 03 85 84 04 84
17 Rue de Briennon

2.7 km
📍 MELAY



Espace d'exposition aménagé dans une ancienne scierie artisanale et tourné vers la présentation du patrimoine artisanal et culturel local. Pressoir à grand point de 1683. Exposition de crèches de Noël en décembre et janvier.



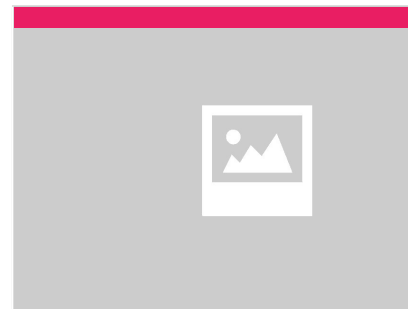
Musée de la Voiture à Cheval

☎ 06 72 58 55 44#06 41 09 48 87
56, rue de Borchamp
🌐 <http://musee-attelages.com>

3.8 km
📍 MARCIGNY



Présentation dans une atmosphère "Belle Époque" de pièces de collection du XIXème siècle : berline ayant appartenu à la Comtesse de Ségur, calèche ayant transporté le Tsar Nicolas II de Russie, attelages russes, américains, d'Europe de l'Est, d'Angleterre, de France et du Charolais Brionnais...



Centre d'art contemporain Frank Popper

☎ 03 85 25 11 03
2, place du Prieuré
🌐 <http://www.cac-frank-popper.fr>

4.5 km
📍 MARCIGNY



Le Centre d'Art Contemporain Frank Popper est un lieu de rencontre, d'expositions, d'accueil et de recherche. Disposant d'un important fond bibliographique légué par le Professeur Frank Popper, il s'est constitué en lieu-ressource pour les chercheurs. Des lieux d'accueil pour artistes en résidence ont été créés. Expositions régulières d'art contemporain.



Eglise Saint-Nicolas

☎ 03 85 25 39 06#03 85 25 03 51
Rue Général de Gaulle
🌐 <http://www.brionnais-tourisme.fr/>

4.5 km
📍 MARCIGNY



Cette église, en grande partie romane (XIIème siècle), est l'un des derniers vestiges du grand monastère de dames clunisiennes de Marcigny, fondé en 1049. Il s'agissait de l'église réservée à la petite communauté de moines chargés d'assister les soeurs dans leur quotidien. A l'intérieur, plusieurs vitraux des XIXème et XXème siècles évoquent l'histoire et le souvenir de ce monastère. Des travaux sont en cours à l'extérieur du bâtiment.



Musée de la Tour du Moulin

☎ 03 85 25 37 05
7-9, rue de la Tour

4.5 km
📍 MARCIGNY



6

Ce bâtiment du XVème siècle abrite des collections diversifiées sur trois thèmes : Minéralogie, Archéologie, Arts et Traditions. Sont au programme du calendrier d'ouverture annuelle : ateliers (enfants/ famille/ adolescents-adultes), des visites guidées et des événementiels, en plus de visite en accès libre.



Musée Reflet... Brionnais

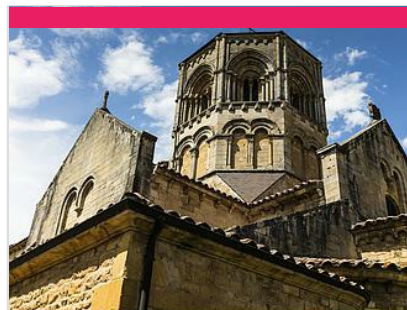
☎ 03 85 84 15 69
226 rue de l'Église
🌐 <https://musee.reflet-brionnais.fr/>

5.4 km
📍 IGUERANDE



7

Une quinzaine de mises en situation évoquent la vie des habitants du Brionnais de 1850 à 1950 : habitat, musique traditionnelle, costumes, vigne, art roman, bicyclettes, pêche en Loire, élevage... Découverte de la vie d'antan pour les plus jeunes, retrouvailles avec leur enfance pour de nombreux visiteurs, grâce aux nombreuses anecdotes des guides qui donnent vie aux mises en situation...



Eglise romane Saint-Hilaire

☎ 03 85 25 13 57

5.9 km
📍 SEMUR-EN-BRIONNAIS



8

Édifiée au XIIème siècle, cette église est l'une des dernières églises romanes du Brionnais. L'influence clunisienne est manifeste dans le triple étagement de la nef, l'utilisation de l'arc brisé et la tribune en encorbellement au-dessus du portail occidental. La présence d'un triforium ouvert marque un moment de transition entre la fin de l'âge roman et le début du gothique. Le décor sculpté, notamment le tympan dédié à Saint-Hilaire, thème iconographique rare, est intéressant. Visites guidées pour groupes de 10 personnes minimum sur réservation.



Château Saint-Hugues

☎ 03 85 25 13 57
55 place Bouthier de rochefort
🌐 <https://www.chateau-semur-en-brionnais.fr/>

6.0 km
📍 SEMUR-EN-BRIONNAIS



9

Le château-fort, au sein duquel naquit saint Hugues, le grand Abbé de Cluny, conserve son donjon carré roman, le plus ancien de Bourgogne (X-XIèmes siècles), haut de 22 mètres et divisé en 4 niveaux. Au devant, deux tours en demi-lune (XIIème siècle) protégeaient la porte d'entrée à pont-levis et herse, aujourd'hui bouchée. A la veille de la Révolution, elles sont aménagées en prison. Un édifice est construit au devant des tours pour abriter cellules et maison du geôlier. Il abrite aujourd'hui des salles d'exposition sur la généalogie de Saint-Hugues et une collection d'affiches de la période révolutionnaire.



Eglise romane Saint-Pons

☎ 03 85 25 39 06#03 85 25 21 56
Le Bourg
🌐 <http://www.brionnais-tourisme.fr/>

6.7 km
📍 BAUGY



K

Édifiée sur les bords de Loire, l'église de Baugy dépendait autrefois de Cluny. Certains caractères archaïques tels que la maçonnerie en petit appareil et l'étréousses des fenêtres la font dater du XIème siècle. Un puissant clocher confère à ce monument une image de force et de robustesse. L'intérieur présente un foisonnant décor peint du XIXème siècle, entièrement restauré en 2013.

Mes recommandations (suite)

Découvrez les incontournables

Voie verte et itinérances

OFFICE DE TOURISME MARCIGNY-SEMUR
WWW.BRIONNAIS-TOURISME.FR



Eglise romane Saint-Pierre et Saint-Paul

☎ 03 85 28 16 35

1 Route de Charolles

📄 <https://www.billetweb.fr/visite-du-chateau>

18.1 km

📍 CHATEAUNEUF



Edifiée au XII^{ème} siècle, cette église a été fortement remaniée au XV^{ème} siècle à la suite des ravages de la guerre de Cent Ans. Cet édifice lumineux a conservé une haute nef, voûtée en cintre brisé. Son clocher, très décoré, a été considéré par Viollet-le-Duc, comme un modèle de clocher bourguignon.



Château de La Clayette

☎ 03 85 28 16 35

1 Route de Charolles

📄 <https://www.billetweb.fr/visite-du-chateau>

22.8 km

📍 LA CLAYETTE



Le Château de La Clayette est véritable joyau niché au cœur du Charolais-Brionnais en Bourgogne du Sud. Erigé en 1380 au bord du lac, il est entouré d'eau, ce qui en fait l'un des sites les plus pittoresques de Bourgogne-Franche-Comté ! Il appartient à la famille de Noblet depuis 1722, soit depuis 3 siècles... La visite guidée des extérieurs permet de découvrir notamment la cour d'honneur, les cuisines médiévales et la tour de Paray du XV^e siècle, le parc et l'orangerie.



Moulin de Lugny

☎ 03 85 24 05 95

Moulin

24.0 km

📍 LUGNY-LES-CHAROLLES



Le moulin est un édifice datant du XI^e siècle, abandonné à la fin de 1969 par son dernier meunier en activité, mais qui fait l'objet depuis 20 ans, à partir de 2001, d'une réhabilitation progressive. En 2011, une roue impressionnante, de 6m de diamètre et d'un poids de près de 7t, a été mise en place, ainsi que les engrenages et les meules. En 2013, une génératrice électrique est installée en vue d'une production d'électricité. Le site du moulin offre un joli point de vue sur le bief de la rivière Arconce ainsi qu'une aire de pique nique.



Parc du Château de Drée

☎ 03 85 26 84 80

Drée

📄 <https://chateau-de-dree.com/>

24.1 km

📍 CURBIGNY



Parc de 10 ha, réhabilité depuis peu dans l'esprit du 18^{ème} siècle avec terrasses, statuaire, bassins, parterres de broderies et une vaste roseraie de plus de 40 variétés.



Château de Drée

☎ 03 85 26 84 80

Drée

📄 <http://www.chateau-de-dree.com>

24.1 km

📍 CURBIGNY



Construit au XVII^{ème} siècle pour François de Bonne de Créquy, duc de Lesdiguières, pair et maréchal de France et gouverneur du Dauphiné, il est le premier grand château d'apparat construit en Charolais-Brionnais, reflétant l'importance de son propriétaire. Acheté et restauré par Etienne, comte puis marquis de Drée au XVIII^{ème} siècle, passé aux mains de la famille des Tournon – Simiane au XIX^{ème} siècle, puis demeure des princes belges de Croÿe-Solré jusqu'en 1993, il appartient aujourd'hui à M. Ghislain Prouvost, qui l'a entièrement remeublé à la mode du XVIII^{ème} siècle. Les jardins à la française recréés à la fin des années 1990 s'étendent sur une superficie de 10 hectares. Ils se composent de terrasses avec parterre de broderies (25 000 buis), topiaires d'ifs, roseraie de 1 300 pieds et arbres remarquables tels que des séquoias. Les dépendances (glacière, chenil, écuries, lampisterie, salle des poêles et



Château de Chauffailles

☎ 06 10 76 00 44

24.7 km
📍 CHAUFFAILLES



Précédé d'une allée de platanes (site inscrit au titre des monuments naturels), d'un pont de pierres franchissant la rivière le Botoret et d'un étang, le château appartient de nos jours à la commune qui le consacre en lieu dédié à l'art, à la peinture et en centre sportif. L'édifice très ancien conserve deux tours médiévales (la plus grosse d'entre elles présente même une ancienne archère-cannonnière bouchée), entre lesquels se développent un corps de logis du XVIII^{ème} siècle. L'été, visitez l'intérieur gratuitement en appréciant l'exposition. Promenade à l'extérieur jusqu'au lieu-dit l'Hermitage qui offre une vue sur la commune de Chauffailles. Profitez de l'aire de jeux et du terrain de pétanque.



Chapelle Saint-Jean

☎ 03 85 81 56 00

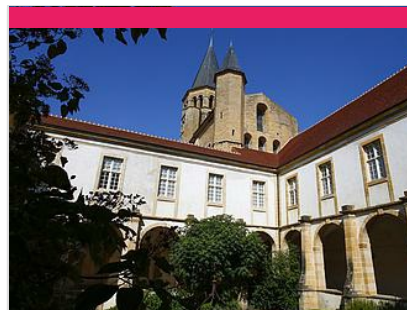
Place du Cardinal Perraud

🌐 <https://www.sacrecoeur-paray.org>

24.9 km
📍 PARAY-LE-MONIAL



Consacrée en 1996, cette chapelle se trouve au chevet de la basilique. C'est un lieu consacré à la prière en silence et l'adoration eucharistique quotidienne.



Jardin du Cloître

☎ 03 85 81 10 92

Prieuré - Avenue Jean-Paul II

🌐 <https://www.tourisme-paraylemonial.fr>

24.9 km
📍 PARAY-LE-MONIAL



D'inspiration médiévale, ce jardin suggère l'allure des jardins monastiques. C'est un clos qui se lit à plusieurs niveaux : historique, ethnobotanique et symbolique. Il se compose de plessis tressés, agrémentés de plantes odorantes dont certaines étaient déjà cultivées au Moyen Age. L'artiste mosaïste Joël Barguil a transformé la cour latérale grâce à son œuvre monumentale "Lames de pluie". Ses galeries accueillent régulièrement des manifestations culturelles : expositions, concerts, salons.



Basilique du Sacré-Coeur

☎ 03 85 81 10 92

Avenue Jean-Paul II

🌐 <https://www.tourisme-paraylemonial.fr/b>

24.9 km
📍 PARAY-LE-MONIAL



La basilique de Paray-le-Monial, site clunisien, est un des plus beaux exemples de l'art roman bourguignon. Elle est considérée comme le "modèle réduit" de l'abbaye de Cluny. L'équilibre de ses proportions et son élégance racée apparaissent particulièrement dans l'étagement du chevet. On peut admirer l'extrême élégance du portail nord récemment restauré, orné de motifs inspirés de l'art musulman. Témoignage éclatant du génie clunisien, la basilique exalte aujourd'hui la ferveur des pèlerins venus du monde entier. La complète restauration intérieure de la basilique permet de retrouver une luminosité inégalée.



Hôtel de Ville de Paray-le-Monial

☎ 03 85 81 10 92

Place de l'Hôtel de Ville

🌐 <https://www.tourisme-paraylemonial.fr/l>

25.1 km
📍 PARAY-LE-MONIAL



Médallions, coquilles, colonnettes, angelots musiciens... la richesse ornementale de cet édifice célèbre la mémoire de son commanditaire, le riche marchand Pierre Jayet qui fit construire, entre 1525 et 1528, la façade de ce bel hôtel particulier plaquée sur des structures plus anciennes. Son style appartient à la première Renaissance, celle des châteaux de la Loire. Son éclat était sans doute rehaussé par une riche polychromie dont on a retrouvé la trace lors de la restauration de 1994. L'Hôtel de Ville y est installé depuis 1862. Extérieur uniquement

Mes recommandations (suite)

Découvrez les incontournables

Voie verte et itinérances

OFFICE DE TOURISME MARCIGNY-SEMUR
WWW.BRIONNAIS-TOURISME.FR



Tour Saint-Nicolas

☎ 03 85 81 10 92

Place de l'Hôtel de Ville

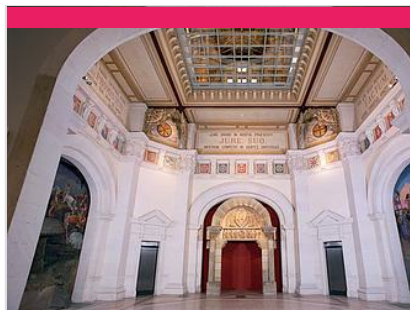
🌐 <https://www.tourisme-paraylemonial.fr/>

25.1 km

📍 PARAY-LE-MONIAL



Cet édifice a connu diverses fonctions au fil du temps. Ancienne église paroissiale consacrée en 1535, son architecture s'enrichit d'un clocher massif vers 1549. La tourelle perchée en encorbellement sur le pignon porte le millésime de 1658. Le culte fut supprimé à la Révolution, puisque l'église des moines (actuelle basilique) devint alors l'église paroissiale. Depuis, l'église fut utilisée comme prison, corps de garde ou maison commune. Elle est aujourd'hui utilisée comme lieu d'expositions.



Musée Municipal du Hiéron

☎ 03 85 81 79 72#03 85 81 24 65

13 rue de la Paix

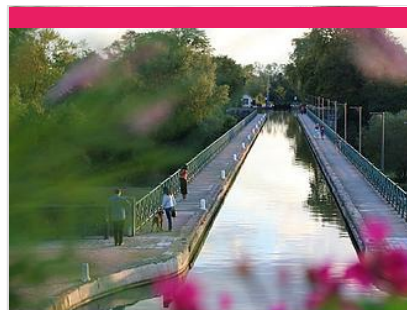
🌐 <https://www.musee-hieron.fr>

25.2 km

📍 PARAY-LE-MONIAL



Lieu singulier, à l'architecture habitée, le Hiéron est un des rares bâtiments en France conçu comme musée dès son origine. Achievée en 1893 et protégée depuis peu au titre des Monuments historiques, cette imposante construction surprend par sa légèreté intérieure apportée par les verrières d'où filtre la lumière. La délicate présentation, soucieuse à la fois du sens et des formes, traverse l'art, l'histoire, l'anthropologie et le fait religieux. Du portail roman d'Anzy-le-Duc (12ème siècle) classé Monument Historique, d'un ensemble remarquable de peintures italiennes des 17e et 18e siècles, à une trentaine d'artistes des 20e et 21e siècles révélés au sein d'un parcours harmonieusement équilibré entre l'art d'hier et l'art d'aujourd'hui, le musée se fait également l'écrin de l'exceptionnel Trésor National (1904) de l'orfèvre joaillier Joseph Chaumet.



Pont-Canal sur la Loire

☎ 03 85 53 00 81

Rue des Perruts

🌐 <https://tourisme.legrandcharolais.fr/>

27.0 km

📍 DIGOIN



Cet ouvrage en maçonnerie, réalisé sous les ordres de l'ingénieur Jullien, fut construit de 1832 à 1836 afin de permettre au canal latéral à la Loire de franchir le fleuve. Long de 243 mètres, ce pont-canal percé de 11 arches est une authentique prouesse architecturale. La consultation des échelles de crues, jusqu'à 7 mètres pour certaines, sises contre les culées droites offrent à voir les périls dont fut victime le pont. Accessible uniquement à vélo, en bateau de plaisance ou à pied. Vue à couper le souffle sur la Loire, dernier fleuve sauvage d'Europe.



Observatoire

☎ 03 85 53 75 71

Rue des Perruts

🌐 <http://www.observatoire.com>

27.0 km

📍 DIGOIN



Musée interactif et pédagogique sur la Loire, dernier fleuve sauvage d'Europe : son histoire, sa marine, son écosystème, les canaux. Expositions temporaires. Boutique. Panorama de plus de 180° sur le Pont-canal depuis une galerie vitrée. La visite de l'Observatoire peut être complétée par la "promenade des Demoiselles", sentier de découverte des milieux naturels aux abords du fleuve.



Musée de la Céramique de Digoin

☎ 03 85 53 88 03

8, rue Guilleminet

27.1 km

📍 DIGOIN



Situé dans une hostellerie de 1742, tout près du pont-canal sur la Loire, le Musée de la Céramique de Digoin rassemble quelques 8 000 pièces dans 14 salles. La visite guidée redonne vie à une histoire qui dépasse le cadre régional. Le panorama est aussi vaste que varié : d'un four gallo-romain du IIème siècle, à la mémoire de la production digoinaise depuis 1770, en passant par les techniques de fabrication et de décoration, cette visite est aussi un vrai bain de céramique familiale. Chaque visiteur retrouve, à côté de pièces rares, les vaisselles qui ont marqué sa vie, celle de ses parents et celle de ses grands-parents.



Pont-Levis Digoin

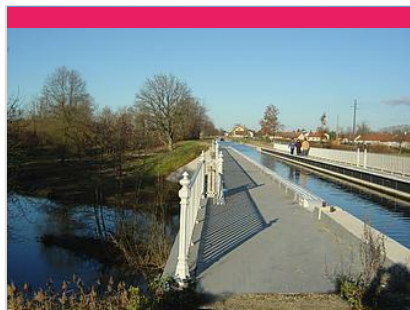
☎ 03 85 53 00 81
Canal du Centre

🌐 <https://tourisme.legrandcharolais.fr/>

27.9 km
📍 DIGOIN



Rare pont-levis situé le long du canal du Centre, à proximité immédiate du pont-canal qui a permis à la rigole de l'Arroux de franchir la Bourbince. Immanquable à vélo sur la voie verte Digoin - Paray le Monial, vous le franchissez.



Pont-canal sur la Bourbince

☎ 03 85 53 00 81
Neuzy

🌐 <https://tourisme.legrandcharolais.fr/>

28.0 km
📍 DIGOIN



Construit au début des années 1870 pour permettre à la rigole de l'Arroux de franchir la Bourbince, cet ouvrage est le plus ancien pont-canal métallique de Bourgogne et l'un des plus vieux de France.



Eglise du Sacré-Coeur et son Orgue

☎ 03 85 24 05 95
Place de l'Eglise

🌐 <https://amisorguecharolles.wixsite.com/>

29.3 km
📍 CHAROLLES



La reconstruction ou l'agrandissement des églises du Charolais-Brionnais au XIX^{ème} fut conséquent, à cause de l'état de délabrement des églises primitives ou de l'augmentation de la population. L'église du Sacré-Coeur de Charolles en est un des plus beaux exemples, avec Notre-Dame-de-Providence à Digoin. L'architecte, André Berthier, a construit un édifice néo-roman, en référence aux nombreuses églises romanes du territoire. Récemment restauré, l'édifice accueille depuis le 5 octobre 2015 un orgue majestueux. L'orgue Blumenroeder (2016, 27/4+P) a un profil sonore rare car il est conçu pour interpréter les musiques européennes du XVIII^{ème} siècle. Il a excité l'admiration d'organistes et mélomanes de nombreux pays mais, par la richesse et la clarté de ses sons, il fascine également les personnes qui croient « ne pas aimer »... Vous pouvez le découvrir lors de cérémonies et de



La Maison du Charolais

☎ 03 85 88 04 00

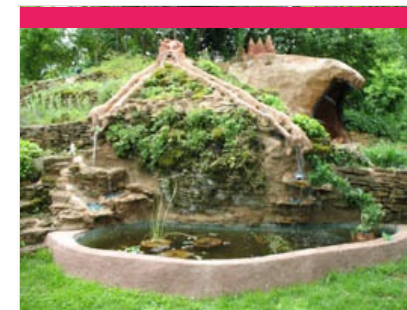
43, route de Mâcon Sortie 12 RCEA - RN79

🌐 <http://www.maison-charolais.com>

31.1 km
📍 CHAROLLES



Espace muséographique ludique et interactif, situé au cœur du berceau de cette race d'exception, expliquant comment la charolaise transforme l'herbe en viande de qualité. Les trois niveaux thématiques détaillent successivement tout ce qui fait la tendreté et la justosité de cette viande d'exception, la passion des éleveurs et le paysage de bocage modelé par l'élevage des bovins. Cette visite, également adaptée aux enfants, s'achève sur le belvédère pour profiter d'un panorama sur le bocage.



Le Jardin des Fées

☎ 03 85 50 10 01
19, route du Haut

🌐 <http://www.aupaysdesfees.com>

59.8 km
📍 AMEUGNY



Petit jardin de rocaille, en espalier, axé sur les fées, dragons. Collection de bonsaïs, plantes médicinales, taupières (animaux en buis). Plan d'eau avec cascade et plantes aquatiques. Les fées sont réalisées dans l'Atelier des Blés d'Or.

Mes recommandations (suite)

Découvrez les incontournables

Voie verte et itinérances

OFFICE DE TOURISME MARCIGNY-SEMUR
WWW.BRIONNAIS-TOURISME.FR



Grottes d'Azé

☎ 03 85 33 32 23

135 route de Donzy

🌐 <http://www.grottes-aze71.fr/>

61.1 km
📍 AZÉ



Préhistoire, Histoire, Archéologie, Géologie, Spéléologie, Environnement... Impossible de s'ennuyer lors de la balade commentée des deux grottes : - La grotte de la Rivière souterraine : elle vous dévoilera ses merveilles géologiques avec l'eau qui sculpte inlassablement la roche et où les couleurs naturelles surprennent le regard. - La grotte Préhistorique : témoin de l'une des occupations humaines les plus anciennes en Saône-et-Loire, elle recèle de nombreuses traces du passé et vous serez étonnés d'apprendre quels habitants y ont séjourné ! Sur réservation uniquement. Se présenter à l'accueil au minimum 15 minutes avant le départ de chaque visite. Température intérieure des grottes : 12°C (prévoir un vêtement chaud). Visites UNIQUEMENT guidées. Des visites avec audioguides sont possibles en langues étrangères : anglais, allemand et hollandais, l'audioquide est aussi disponible en



Grottes de Blanot

☎ 03 85 50 03 59#07 72 22 95 10

Fougneries

🌐 <https://www.grottes-de-blanot.fr>

61.9 km
📍 BLANOT



Au coeur des Monts du Mâconnais, au pied du Mont Saint-Romain, se cache le joyau du Clunysois: Les Grottes de Blanot. La cavité principale, la grotte-gouffre de la Cailleverdière, nommée ainsi en raison de l'écrin de végétation entourant le karst ou elle s'est formée, est découverte dès 1700 et explorée quelques décennies plus tard par le Docteur Dumolin, pionnier de la spéléologie. Depuis lors, elle ne cessera d'émerveiller ses visiteurs! La visite de la grotte-gouffre vous emmènera dans les profondeurs de la terre à plus de 80m, au coeur d'un vaste réseau aménagé, à la découverte d'un dédale de galeries entrecoupées de salles plus curieuses et plus impressionnantes les unes que les autres. Une boucle d'environ une heure avec un guide passionné qui vous racontera l'histoire de ce gouffre et de la faune qui l'habite.



GAEC de la Rivolière

☎ 06 86 54 92 44#06 30 91 64 77

La Rivolière

4.0 km
📍 IGUERANDE



Le GAEC de la Rivolière vous propose des colis de viande bovine ou veau, des colis de steaks hachés, des pâtés, de la tartinade. Les ventes se font de manière ponctuelle, sur réservation.



Gaec des Allées

☎ 06 13 57 13 13#06 27 95 04 08

Le lac

9.2 km
📍 ANZY-LE-DUC



Vente directe de viande issue de nos vaches charolaises élevées en agriculture biologique. Bovins nés, élevés et engraisés sur l'élevage dans le respect du bien être animal. Pâturage dans la vallée de l'Arconce au coeur du charolais brionnais. Alimentation produite 100 % sur l'exploitation. Abattage et découpe à moins de 20 km de l'élevage.



Viande des Prairies

☎ 06 70 29 47 20

Tréval

🌐 <https://sevebar.wixsite.com/viandedesp>

10.5 km
📍 SAINT-JULIEN-DE-JONZY



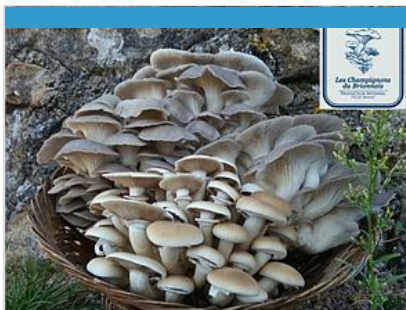
Nous proposons notre viande de bœuf BIO de race charolaise ou limousine en vente directe à la ferme. Nous produisons notre viande de bœuf en respectant le cahier des charges de l'Agriculture Biologique (absence d'engrais, de pesticide, soin aux animaux, bien-être...). Nos animaux pâturent sur nos prairies naturelles certifiées en Agriculture Biologique. Vous trouverez nos produits certifiés BIO sur place, steak haché surgelé, terrine de bœuf, plats cuisinés... et sur commande : viande fraîche emballée sous vide. Nos produits sont également présents dans différentes boutiques de produits locaux et produits BIO... Renseignez-vous...

Mes recommandations (suite)

Découvrez les incontournables

Voie verte et itinérances

OFFICE DE TOURISME MARCIGNY-SEMUR
WWW.BRIONNAIS-TOURISME.FR



Les Champignons du Brionnais

☎ 06 19 98 14 28
Lieu-dit Farges

11.1 km
📍 BRIANT



Des champignons extra frais toute l'année ! A retrouver dans vos assiettes, ou celles concoctées par les chefs de plusieurs belles tables locales. Nos champignons poussent dans les conditions naturelles d'un ancien chai du 16ème siècle. Récoltés à la main, ils sont vendus juste après la cueillette - en direct et en circuit-court, en local dans un rayon de 50 km autour de la ferme (restaurants, marchés, épiceries, et à la ferme sur rendez-vous). Producteur artisanal (Pleurotes, Shiitakés, Pholiotés...). Vente directe à la ferme : commande préalable par téléphone pour un retrait à la ferme ensuite.



L'Escargot Brionnais

☎ 06 87 86 19 91
Corine RUBOD Vaux
🌐 <http://lescargotbrionnais.free.fr>

11.9 km
📍 BRIANT



Élevage en plein air d'escargots "gros gris". La transformation des produits est réalisée à la ferme avec des ingrédients de qualité. Retrouvez les points de vente et renseignements sur le site internet de l'exploitation.



Chèvrerie des Vifs

☎ 06 77 65 37 20
Les Vifs d'Anzy

12.1 km
📍 MONTCEAUX-L'ETOILE



Fromages de chèvre AOP Charolais.



Miellerie Le champ du Bois

☎ 06 26 16 58 89
Le champ du Bois

18.7 km
📍 POISSON



Vincent Raulin, artisan apiculteur en Sud Bourgogne, produit et récolte des miels de très belle qualité, à haute valeur ajoutée. Il vit à Poisson, dans le Charolais-Brionnais, une terre d'élevage et de bocages, riche en biodiversité. Il œuvre avec plus de 350 ruches de production, qu'il a installées sur différents ruchers, dans des prés, le long des haies et des forêts, près de la Loire ou encore dans le massif du Morvan. Son rucher d'élevage, implanté chez lui, comporte une centaine de ruchettes. Il travaille avec des abeilles buckfast, réputées pour leur productivité et leur gentillesse, qu'il soigne toute l'année. Il vend ses miels d'acacia, de fleurs sauvages, de fleurs de printemps, de pissenlit & aubépine, du Morvan, de châtaignier à des chefs étoilés, des châteaux, des domaines de prestige, des artisans boulangers, épicerie fines, traiteurs, enseignes bio, cavistes, fromagers et bien sûr à des amateurs de bon miel...



La Ferme des Bassets

☎ 03 85 26 87 14#06 79 34 76 07
Les Bassets
🌐 <http://www.lafermedesbassets.fr>

19.5 km
📍 VAREILLES



Découverte de l'exploitation et des animaux de la ferme (volaille, moutons, lapins, poneys, chèvres, veaux, cochons, âne). Pansage des animaux. Visite sur réservation. Sur place, hébergements insolites : cabanes dans les arbres, cabane découverte et de trappeur, gîte rural.

Mes recommandations (suite)

Découvrez les incontournables

Voie verte et itinérances

OFFICE DE TOURISME MARCIGNY-SEMUR
WWW.BRIONNAIS-TOURISME.FR



GAEC Le Porc Brionnais

☎ 06 83 09 04 30#06 48 94 77 35

Vervier

🌐 <https://earldelacolombe.jimdo.com/>

20.6 km

📍 CHASSIGNY-SOUS-DUN



Le Porc Brionnais, à Chassigny-sous-Dun, c'est une exploitation de 150 ans, une entreprise sur 5 générations, aujourd'hui tournée vers une production respectueuse de l'environnement et de ses bêtes, qui offre à sa clientèle des produits sains et locaux. Elevage à dominante porcine, poulets et céréales. Vente directe sur l'exploitation et sur commande, ainsi qu'à Croqu' Saison à Chauffailles. Visite de l'élevage sur rendez-vous toute l'année.



Mes recommandations (suite)

Découvrez les incontournables

Voie verte et itinérances

OFFICE DE TOURISME MARCIGNY-SEMUR
WWW.BRIONNAIS-TOURISME.FR

